

CANYON Kamera Internetowa USB

Instrukcja Obsługi

(Prosimy przeczytać tą instrukcję przed rozpoczęciem użytkowania)

1. Cechy ogólne

- Video konferencje (video-chaty) on-line
- Funkcja zdjęć
- Video zapis

2. Wymagania systemowe

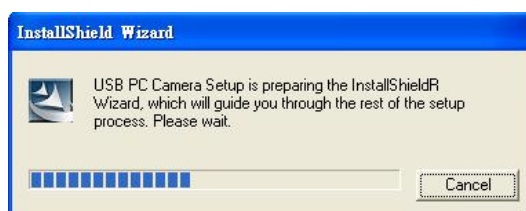
- Komputer klasy PC lub notebook w portem USB
- Procesor Pentium 200 lub wyższy
- Napęd CD-ROM
- Pamięć:> 32M
- Karta graficzna VGA z obsługą DIRECTX

3. Zawartość opakowania

- Kamera internetowa USB
- Instrukcja
- Sterownik CD

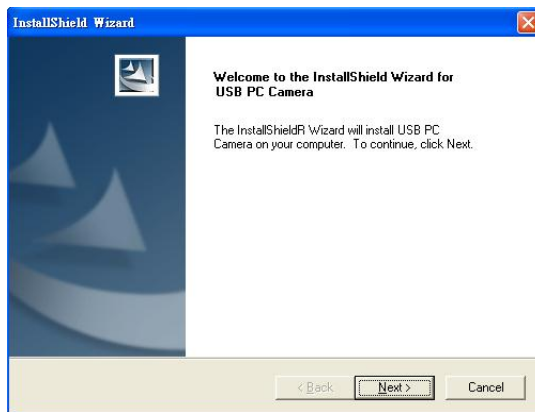
4. Instalacja/De-instalacja

4.1 Włóż sterownik umieszczony na płycie CD do napędu CD-ROM. Wyświetli się okno instalatora i system automatycznie zainstaluje sterownik (Obrazek 1).



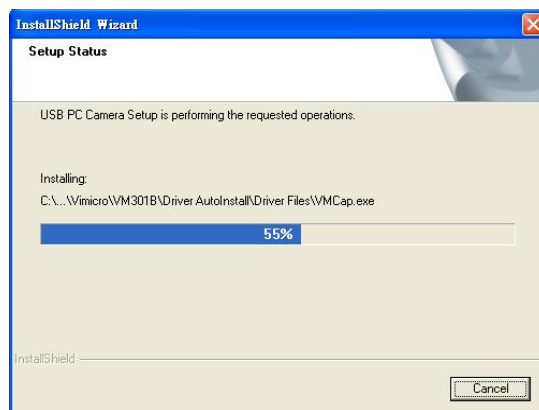
Obrazek 1

4.2 Wybierz "Next", żeby kontynuować instalację (Obrazek 2).



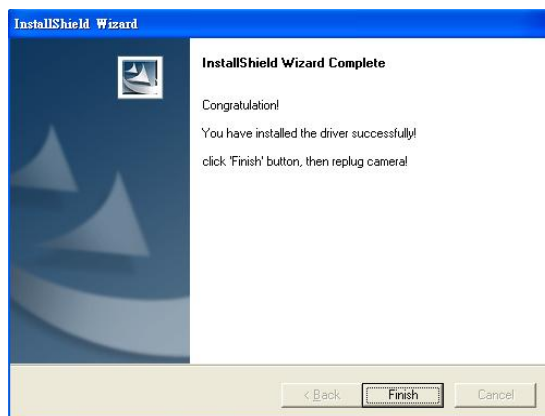
Obrazek 2

4.3 Instalacja (Obrazek 3)



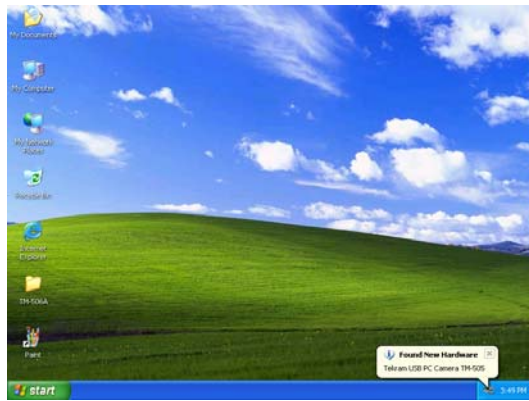
Obrazek 3

4.4 Wybierz "Finish", żeby zakończyć instalację (Obrazek 4).



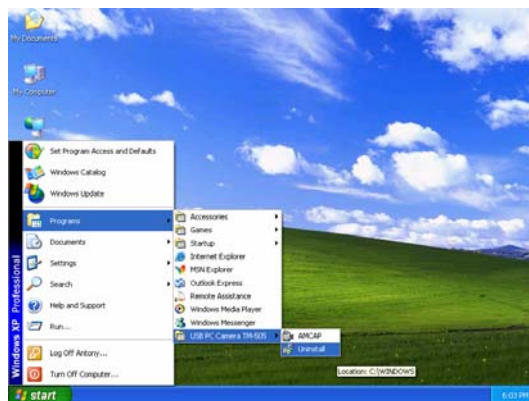
Obrazek 4

4.5 Po zakończeniu instalacji, zrestartuj system, a następnie podłącz kamerę internetową USB przez port USB do komputera. System automatycznie odnajdzie urządzenie (Obrazek 5).



Obrazek 5

4.6 Po restarcie systemu, możesz odnaleźć informacje o kamerze internetowej USB wybierając menu Start (Obrazek 6). Teraz kamera jest gotowa do pracy.

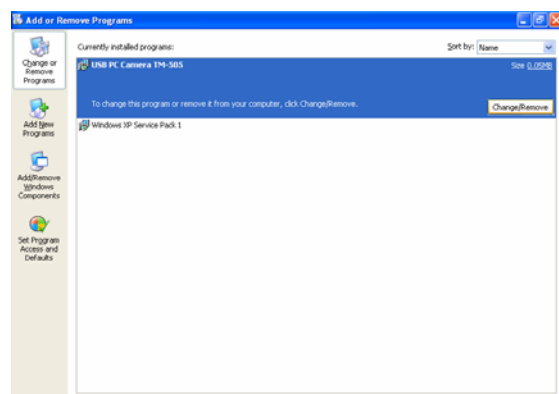


Obrazek 6

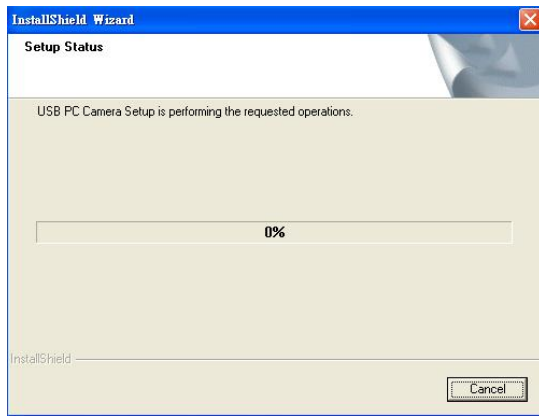
4.7. Jeśli chcesz usunąć program, powinieneś wybrać funkcję „uninstall” z menu *Start/Programy* (Obrazek 7) lub przez panel sterowania w *Dodaj/Usuń Programy* (Obrazek 8). Przejdź przez procedurę de-instalacji krok po kroku..



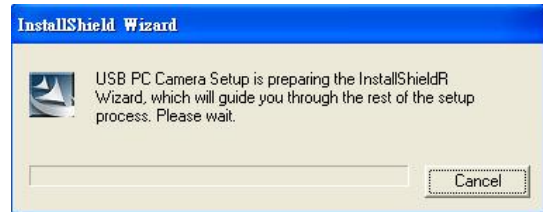
Obrazek 7



Obrazek 8



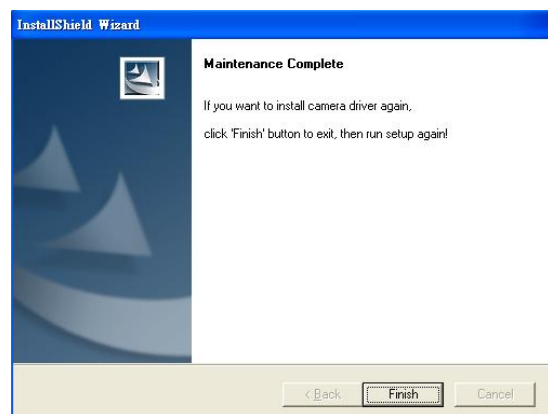
Obrazek 9



Obrazek 10



Obrazek 11



Obrazek 12

5. Aplikacja

Kamera internetowa posiada wbudowane narzędzie video capture Microsoft o nazwie „AMCAP”. Znajdź tą aplikację w menu Start/Programy i wybierz ją, jeśli chcesz aplikację w tym momencie uruchomić.

6. Specyfikacja

- Sensor VGA CMOS. Wielkość Sensora: 38 mm x 29 mm
- Wbudowany sensor podczerwieni - pomaga w pracy w ciemnym otoczeniu
- Rozdzielczość: VGA (640 x 480)
- Ilość klatek: 1~25 fps
- Kamera internetowa do video konferencji
- Elektroniczna kontrola ekspozycji
- Automatyczna kontrola jasności
- Wsparcie dla TWAIN
- Obsługa sterownika WDM USB
- Zewnętrzny sterownik VFW
- Wymiary: 41 x 25 x 12mm

7. Uwagi

- Nie używaj urządzenia w pomieszczeniach, które charakteryzują się nadmiernie niską lub nadmiernie wysoką temperaturą, są zapyłone, posiadają wysoką wilgotność
- Prosimy unikać używania kamery na zewnątrz. Powstałe tam uszkodzenia mogą spowodować niewłaściwą pracę urządzenia.